

# ForageMax<sup>®</sup>

Kvalitní travní směsi

 **DLF**  
SEEDS & SCIENCE



**FORAGEMAX**

by DLF

# ForageMax®

Kvalitní travní směsi

## OBSAH

VÝZKUM PRO VÁŠ ZISK	3
VÍCE MLÉKA A MASA S DLF	4
VYŠŠÍ KRMNÁ HODNOTA A KVALITA PÍČE	5
VÍCE BÍLKOVIN DÍKY JETELOVINÁM	6
DLF ALFALFA (VOJTĚŠKA) – VYPĚSTUJTE SI ZISK S VOJTĚŠKOU	9
FESTULOLIUM – RŮZNÉ TYPY	11
PRONITRO® - NASTARTUJTE RŮST	13
SMĚSI	15



**FORAGEMAX**

by DLF



### DLF: SEEDS AND SCIENCE

Při použití osiv od DLF využíváte nejnovější vědecké poznatky. Základem naší činnosti jsou výzkum a vývoj produktů. Naše celosvětová výzkumná a šlechtitelská základna vyvíjí podle požadavků a trendů na trhu neustále nové a lepší odrůdy pro využití ve směsích v různých půdních a klimatických podmínkách. Před uvedením nových odrůd na trh, jsou tyto vyzkoušeny ve standardních i extrémních podmínkách. Na základě těchto výsledků víme, co můžeme očekávat a slouží pro lepší doporučení pro pěstitele i chovatele.

DLF je největší světový výrobce a distributor travních osiv. Naše pobočky naleznete v celém světě od Dánska, Nizozemí, Velké Británie, Irska, Francie, Německa, Polska, Ruska, Česka a i v Číně, Novém Zélandu, Kanadě, USA, Uruguayi a Jižní Africe.

### Jsme připraveni Vám pomoci produkovat více mléka a masa z píce

Náš tým odborníků Vám poradí s výběrem vhodné směsi pro dané půdní a klimatické podmínky a způsoby využití. Bez ohledu na podmínky, ve kterých hospodaříte, Vám pomůžeme najít tu nejvhodnější směs pro zvýšení produkce.

Jinými slovy – získáte Více mléka a masa s DLF.



## Výzkum pro zvýšení Vašeho zisku

Naším hlavním cílem je zlepšovat vlastnosti rostlinných druhů tak, aby přispívaly ke zvýšení produkce mléka a masa. Na začátku je výzkum v laboratoři, který pokračuje dalším vývojem a zkoušením produktů a rovněž sdílením poznatků o využití trav a jetelovin.

Při výsevu osiva od DLF dostanete i něco více než jen kvalitní osiva. K dispozici máte nejnovější poznatky a znalosti, které napomůžou kvalitní produkci a přispějí ke tvorbě zisku.

Jako jedni z prvních jsme se začali zkoumat vývoj kořenového systému v rámci projektu RadiMax ve spolupráci s Univerzitou v Kodani. Projekt RadiMax nám pomáhá porozumět, jak se vyvíjejí kořeny rostlin a jak reagují na stres.

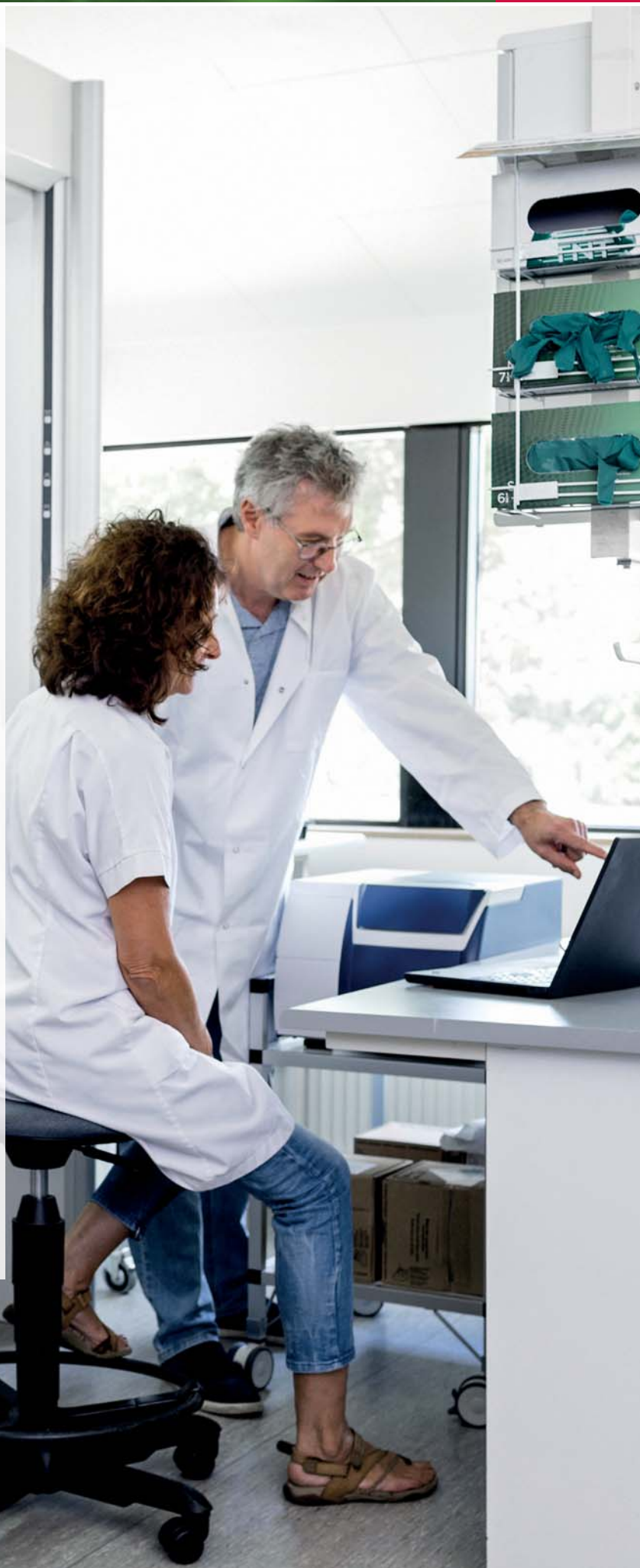
Pro maximální využití genetického pokroku využíváme genomickou selekci - GWS, která nám umožňuje na základě analýzy DNA vybírat ty nejlepší materiály. Díky GWS dokážeme rychleji najít genetické zdroje, které lépe odpovídají požadavkům zákazníků a umožňují vyšlechtit kvalitnější odrůdy.

Výzkum a vývoj je významnou součástí aktivit DLF. V této oblasti pracuje každý desátý zaměstnanec. Díky celosvětové šlechtitelské a výzkumné síti jsme schopni šlechtit a vybírat odrůdy pro nejrůznější klimatické podmínky.

### Novinky v kvalitě krmiv

Šlechtění trav i jetelovin je neustálým snažením o zvýšení kvality krmiva, výnosu, lepší odolnosti vůči chorobám. V současnosti se šlechtění zaměřuje na zvýšení stravitelnosti vlákniny a stravitelnosti celkem. Vyšší stravitelnost nových odrůd trav, zejména u naší speciality festulolií, která spojují výnos a stravitelnost, napomáhá zemědělcům k výrobě vysoce kvalitních krmiv pro vyšší produkci mléka a masa při snížených nákladech.

Celkovým cílem šlechtění je pomoci našim zákazníkům k lepší rentabilitě hospodaření a efektivní produkci mléka a masa.



## Více mléka a masa s DLF

Zatímco zemědělci se snaží dobrým hospodařením o maximální produkci mléka a masa, my vyvíjíme novou generaci odrůd s vysokou odolností, stravitelností a výnosem.

Zaměřujeme se na vyšlechtění nových výkonných odrůd. Pomocí našich směsí zlepšíte své travní porosty. Ty zajistí vyšší produkci energie a dusíkatých látek pro Vaše zvířata a sníží náklady na nákup krmiv.

### Vyšší výnos

Špičkové odrůdy trav a jetelovin zajistí vysokou a stabilní výrobu krmiv a tím vytvoří základ pro lepší produkci mléka a masa (nebo produkci bioplynu). Volba nových odrůd je cestou, jak navýšit produkci bez zvýšení nákladů.

### Vyšší stravitelnost

Dojnice i masný skot dosáhnou vyšší užitkovosti při zkrmování píce s lepší stravitelností vlákniny a vyšším obsahem dusíkatých látek. Výsledkem je zvýšený příjem krmiva a efektivnější produkce mléka.

### Vysoká kvalita osiv

Na první pohled poznáte rozdíl, když vysejete travní směs od DLF. Vysoká kvalita osiva Vám zajistí dobré a rychlé vzcházení. Správně založený porost představuje základ vysoké a stabilní produkce krmiva.

**VÍCE  
MLÉKA  
S DLF**

**VÍCE  
MASA  
S DLF**

## Vyšší kvalita krmiva

Zemědělci, kteří se zaměřují na vyšší krmnou hodnotu, dosahují lepší užitkovosti. Jak ale dosáhnout toho nejlepšího výsledku, když jsme ovlivňováni mnoha faktory jako je zvolená směs, obsah dusíkatých látek, stravitelnost, termín sklizně, počasí a management porostu?

V DLF se v průběhu šlechtění snažíme zohlednit co nejvíce těchto faktorů. Šlechtění se zaměřuje na znaky, které napomáhají zemědělcům dosáhnout vyšší krmné hodnoty.



Po dlouhou dobu se šlechtění pícnin zaměřovalo na zvýšení výnosů a odolnosti vůči chorobám. V současnosti se pozornost více zaměřuje na to, jakým způsobem přežvýkavci pícniny tráví. Stravitelnost vlákniny nabízí možnost zvýšit užitkovost zvířat.

Šlechtitelé v DLF vyvíjejí nové odrůdy s lepší kvalitou píce, zejména se zaměřením na stravitelnost vlákniny. Měřítkem pro stravitelnost vlákniny je DNDF – stravitelná neutrálně detergentní vláknina.



### Stravitelnost pro vyšší dojvost a přírůstky

Bachor je schopen pojmout jen určité množství krmiva. Zvýšení stravitelnosti zvyšuje příjem krmiva a tím i následně produkci mléka a přírůstky.

### Více mléka s DLF

- Zlepšením stravitelnosti vlákniny se dosáhne zvýšení dojvosti
- **Krmná dávka s vyšší stravitelností buněčných stěn vede ke snížení výskytu acidózy**
- Rozdíly mezi odrůdami ve stravitelnosti vlákniny dosahují 3-6 procentních bodů

### Vysoká kvalita krmiv

Významným faktorem ovlivňující efektivnost krmné dávky je krmná hodnota trav a jetelovin. Ta je z velké části ovlivněna vegetačním stádiem a managementem porostu. Hodnota klesá se stárnutím porostu a snížením podílu listů a růstem zastoupení stébel na produkci. Pro vysokou kvalitu je nutná časnější sklizeň a vyšší frekvence seči.

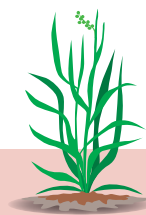
Ačkoli krmná hodnota trav, jetele a vojtěšky se liší, všechny představují významný zdroj minerálních látek. Směs trav a jetelovin má vyrovnaný poměr minerálních látek.



**Vegetativní stádium**  
Pastva



**Sloupkování**  
Senáže s vyšší koncentrací živin



**Metání**  
Senážování



**Počátek kvetení**  
Seno



**Konec kvetení**  
Pozdě na sklizeň

**Stravitelné**



**Nestravitelné**

## Více bílkovin díky jetelovinám

Bílkoviny jsou zásadním faktorem ovlivňujícím produkci masa a mléka. Zvýšením obsahu dusíkatých látek v krmivu, zvýšíte i produkci. Mezi jednotlivými odrůdami trav nejsou velké rozdíly a obsah dusíkatých látek je z velké části ovlivněn hnojením dusíkem. Hnojením dusíkem můžeme nahradit zvýšením podílu jetelovin v porostu, které mají stabilně vysoký obsah dusíkatých látek.

V DLF jsme vytvořili směsi ForageMax® obsahující různé jeteloviny:

- Jetel luční
- DLF Alfalfa – Vojtěška luční
- Jetel plazivý
- Štírovník růžkatý



Jeteloviny z produkce DLF jsou stabilním zdrojem kvalitních bílkovin pro přežvýkavce. Nejsnadnějším způsobem, jak zajistit dostatečný obsah dusíkatých látek v píce, je výsev směsi trav s vojtěškou a jetelem z programu DLF Alfalfa.

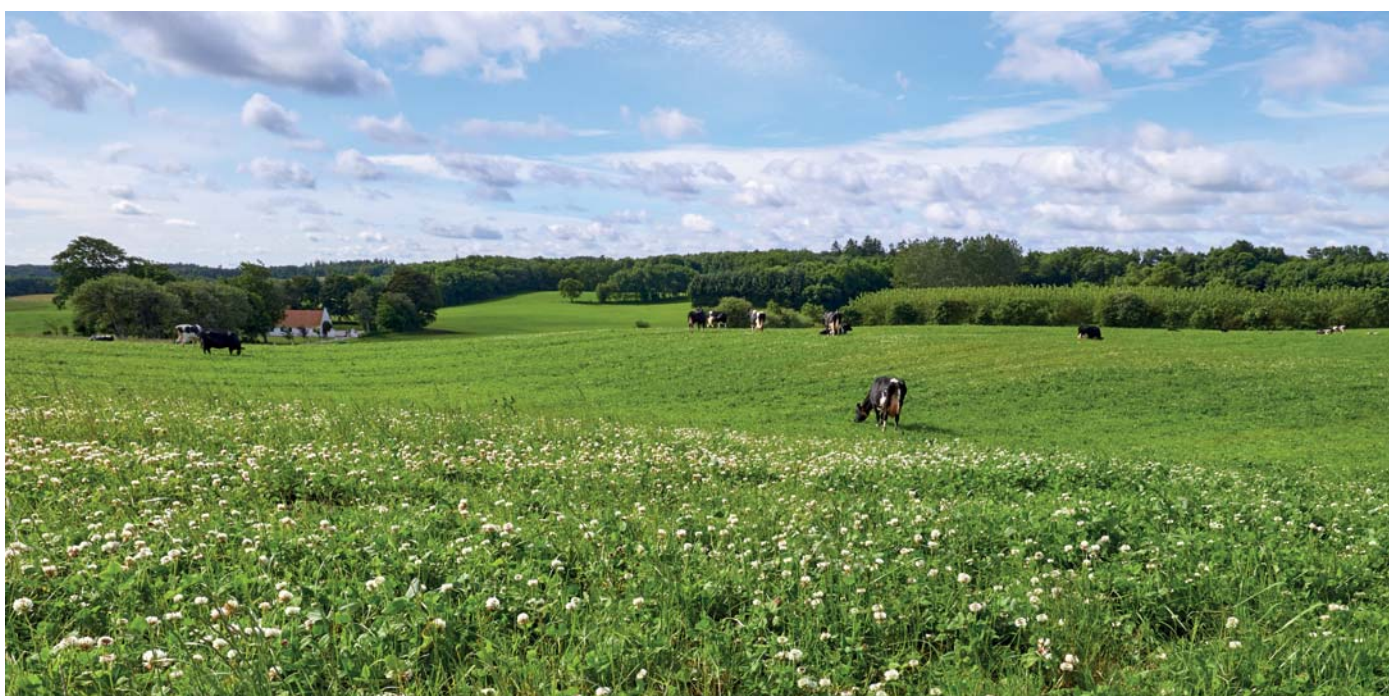
### Přínosy jetelovin

- Vysoká koncentrace energie, dusíkatých látek a minerálů
- Vysoká stravitelnost
- Vhodnost do směsi s travami
- Vytrvalost
- Vhodnost pro výrobu siláže, sena a pastvu
- Hodnotná předplodina díky fixaci dusíku
- Přizpůsobení různým půdním, klimatickým a pěstitelským podmínkám

Naše odrůdy jetelovin zajistí produkci až 3000 kg dusíkatých látek na ha. Jeteloviny se hodí do většiny travních směsí a představují nejsnadnější způsob zvýšení přísunu bílkovin do krmných dávek. Zimovzdornost a vytrvalost nových odrůd jetelovin ve směsích zajistí vysoký obsah dusíkatých látek v krmivu po mnoho let.

Výroba vlastního bílkovinného krmiva snižuje závislost na nakupovaných krmivech. Jsme specialisté ve šlechtění jetele lučního, plazivého a vojtěšky. Kromě jiných vlastností se zaměřujeme i na zvyšování obsahu dusíkatých látek v těchto pícech.

Směsi trav a jetelovin mohou být pěstovány bez a nebo jen s omezeným hnojením dusíkem, což významně sníží náklady na hnojiva při udržení vysokých výnosů.



## Jetel plazivý

Odrůdy jetele plazivého se rozdělují podle velikosti listů. Čím menší listy, tím jsou odrůdy vhodnější pro intenzivní spásání. Odrůdy s většími listy a vyšší produkcí hmoty jsou vhodné pro sečení na siláž, ale snázejí i spásání.

Významnou vlastností jetele plazivého je rozšiřování nadzemními výběžky. Tak je jetel plazivý schopen zapojovat prázdná místa v porostu a omezovat zaplevelení.



## Jetel luční

Jetel luční se využívá díky svému vzrůstu a rychlosti vzcházení zejména ke sklizni na konzervaci. Odrůdy DLF se vyznačují dostatečnou konkurenční schopností a vysokou vytrvalostí ve směsích s travami.

Specifickou vlastností jetele lučního je mohutný kořenový systém zajišťující dobrou suchovzdornost, ale zároveň snáší i vlhké a mělké půdy. Společnost DLF je známá především šlechtěním tetraploidních odrůd s vyšším vzrůstem a olistěním, ale nově i velmi výnosných a vytrvalých odrůd diploidních.

## Výhody jetelovin

### Půdní podmínky

Jeteloviny snázejí různé půdní a klimatické podmínky. Obecně vytrvají v porostu 3 až 5 let.

### Teplotní podmínky

Jeteloviny rostou v teplotách od 7°C do 40°C s největší intenzitou růstu mezi 20-25°C.

### Zimovzdornost

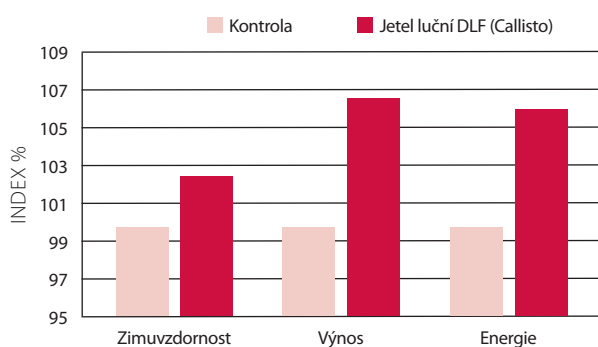
Jeteloviny snáší i nízké teploty. Zejména ve směsích s travami dokážou přežít i extrémní zimy.

### Fixace dusíku

Díky symbiotické fixaci dusíku jetelovinami můžeme omezit nákladné hnojení porostů dusíkem. Množství dusíku se odvíjí od zastoupení jetelovin v porostu a může dosáhnout i úrovně 250 kg N/ha a rok.



## JETEL LUČNÍ OD DLF



Zdroj: registrační zkoušky Dánsko

## Šlechtitelské cíle DLF pro jetel

Jeteloviny se šlechtí v DLF již desítky let. V současnosti se šlechtění zaměřuje na:

- Výnos, zejména s důrazem na růst na jaře a na podzim, což zajistí vyrovnaný podíl jetelovin a tím i podíl dusíkatých látek v píci v porostu po celou sezónu.
- Odolnost vůči chorobám. V našich podmínkách zejména vůči fusariózám.
- Malou koncentraci kyanogenních glykosidů.
- Zimovzdornost, která se sleduje na několika stanovištích ve střední a východní Evropě.
- Konkurenceschopnost ve směsích s travami.
- Odolnost stresovým podmínkám, aby odrůdy odolávaly různým klimatickým a půdním podmínkám.





## DLF Alfalfa – pěstujte zisk s vojtěškou

Vojtěška z programu DLF Alfalfa představuje plodinu umožňující podnikům zlepšit svou vlastní produkci bílkovin. Je to spolehlivý a efektivní zdroj krmiva.

### Vysoký obsah dusíkatých látek

Odrůdy DLF Alfalfa jsou díky obsahu dusíkatých látek na úrovni 18-20% plodinou, která zlepší vlastní výrobu bílkovin a sníží závislost na nakupovaných krmivech. Produkty DLF Alfalfa jsou rovněž vhodným komponentem do směsí s travami. Vyváženou směsí vojtěšky DLF Alfalfa a trav docílíte vyrovnaného poměru energie a dusíkatých látek a tak získáte vhodné krmivo pro Vaše stádo.

### Suchovzdornost

Díky hluboko sahajícím kořenům je DLF Alfalfa odolná suchu a zajistí produkci krmiva i v časech přísušku.

### Dobrá strukturální účinnost

Velmi dobrá kvalita vlákniny u vojtěška z programu DLF Alfalfa je spojena s její vysokou stravitelností u skotu, ovcí a koní. Siláž z vojtěšky DLF Alfalfa představuje zdroj krmiva bohatého na dusíkaté látky a strukturální vlákninu.

### Fixace dusíku

Vojtěška se vyznačuje velmi vysokou úrovní symbiotické fixace dusíku. Porosty vojtěšek DLF Alfalfa nepotřebují žádné hnojení dusíkem. Naopak zanechávají pro následné plodiny značné množství dusíku a navíc díky hlubokým kořenům zlepšují strukturu půdy, propustnost pro vodu a mikrobiální život.

### DLF Alfalfa – kvalitní odrůdy od DLF

Společnost Molvest (RU) zásobuje mléčnými výrobky pod svou značkou Vkusnoteevo několik ruských obchodních řetězců. Pro toto je potřeba stabilních dodávek po celý rok. Stabilní produkci mléka dosahuje díky zkrmování travních a vojtěškových senáží sklizených z porostů směsí DLF.



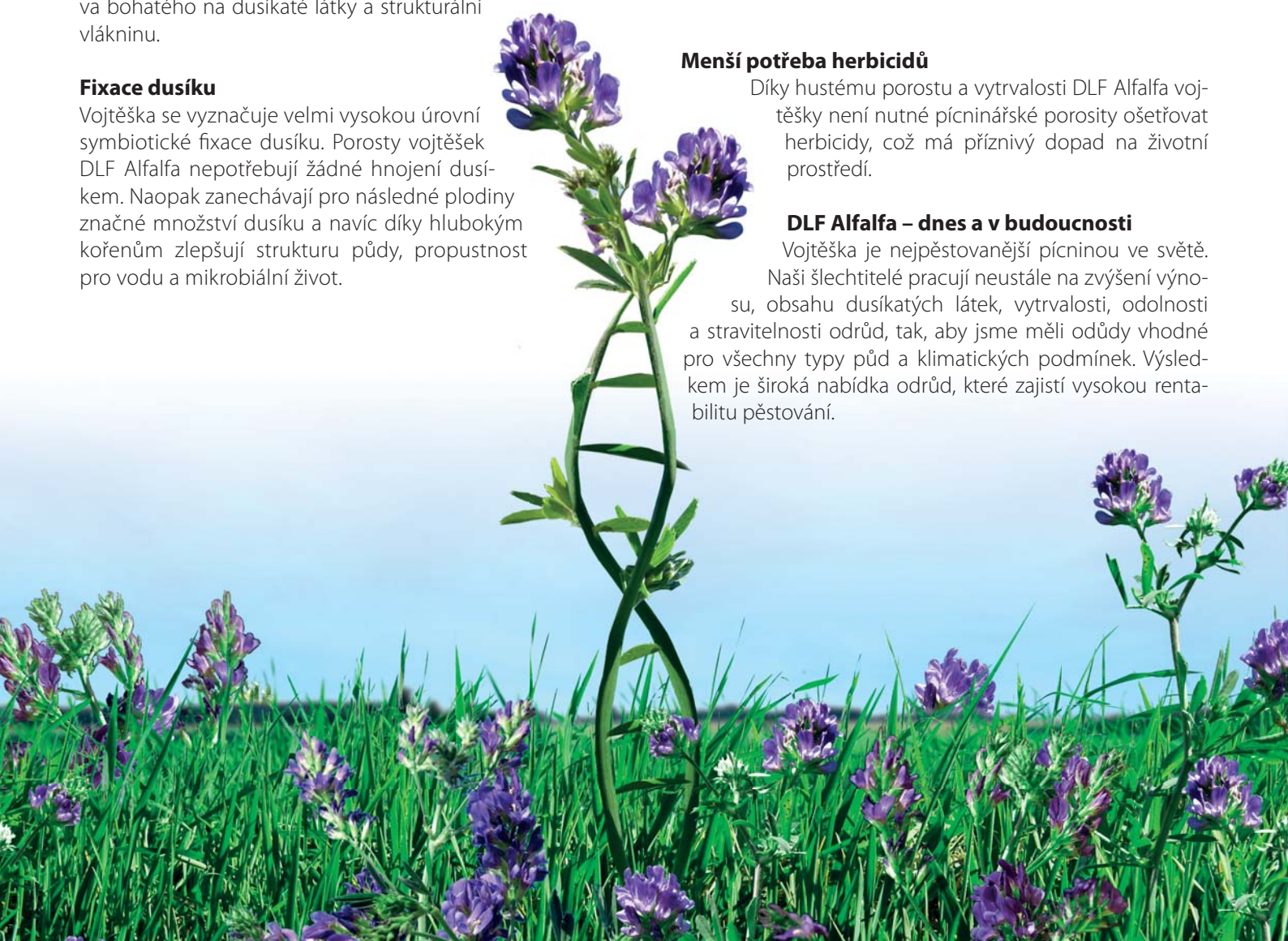
Agronom podniku Vladimír Narizun potvrzuje: "Používáme pouze kvalitní odrůdy vojtěšky od DLF. Tyto odrůdy zaručují stabilní, vysoké výnosy kvalitní píče s vysokým obsahem dusíkatých látek. S výnosem porostů dosahujícím 6t v sušině z první seče jsme velmi spokojeni."

### Menší potřeba herbicidů

Díky hustému porostu a vytrvalosti DLF Alfalfa vojtěšky není nutné pícninářské porosty ošetřovat herbicidy, což má příznivý dopad na životní prostředí.

### DLF Alfalfa – dnes a v budoucnosti

Vojtěška je nejpěstovanější pícninou ve světě. Naši šlechtitelé pracují neustále na zvýšení výnosu, obsahu dusíkatých látek, vytrvalosti, odolnosti a stravitelnosti odrůd, tak, aby jsme měli odrůdy vhodné pro všechny typy půd a klimatických podmínek. Výsledkem je široká nabídka odrůd, které zajistí vysokou rentabilitu pěstování.



## Festulolium – různé typy

### Co je festulolium?

- Kříženec jílků a kostřav
- Dva základní typy – jílkové a kostřavovité
- Vzniklé odrůdy se blíží ve svých vlastnostech jednomu ze svých rodičů, ale mají i kladné vlastnosti toho druhého
- Vzniklý kříženec má lepší vlastnosti než jeho rodiče



### Festulolium jílkové

Jílkové festulolia v sobě spojují výnos a kvalitu jílku italského s lepší vytrvalostí kostřavy luční či rákosovité.

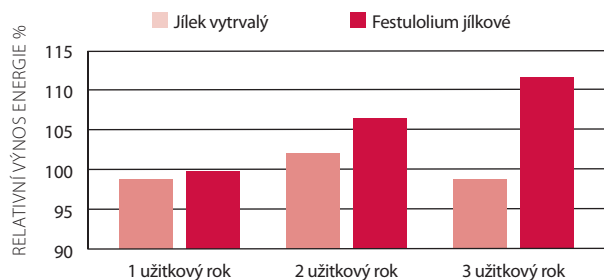
VYŠŠÍ VÝNOS

Nahrazením jílku vytrvalého nebo hybridního ve směsi jílkovým festuloliem dosáhne-  
me lepšího výnosu a vytrvalosti. Festulolium roste brzy zja-  
ra a dobře využívá zimní vláhu. Díky tomu sklídíte vysoký  
výnos v první seči, kdy je zároveň nejvyšší kvalita píce.

Výhodou jílkových typů festulolia oproti výchozímu jílku  
italskému jsou:

- O 5-20% vyšší výnos
- O 1 až 2 roky vyšší vytrvalost
- Mohutnější kořenový systém a rychlejší vývoj kořenů

### RELATIVNÍ VÝNOS %



Zdroj: Pokusy Zemědělská unie Dánsko

### Festulolium kostřavovité

Kostřavovité typy se vyznačují  
suchovzdorností díky hlubokým koře-  
nům, tolerance k podmáčení, vysokým  
výnosem a stravitelností.

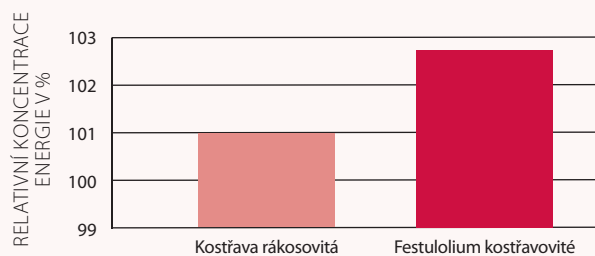
ZVÝŠENÁ  
STRAVITELNOST

Nahrazením kostřavy rákosovité festuloliem  
zvýší stravitelnost vyrobených krmiv. To znamená vyšší pří-  
jem krmiva a jeho využití. Díky tomu lze dosáhnout vyšší  
užitkovosti při menší spotřebě jádra.

Výhodou kostřavovitých festulolií oproti kostřavě rákos-  
vité jsou

- Vysoká stravitelnost
- Rychlejší vzcházení a vývoj
- Vysoký výnos a vytrvalost

### RELATIVNÍ STRAVITELNOST %



Zdroj: Pokusy Zemědělská unie Dánsko

## ProNitro® – pro lepší start

I u dobře ošetřovaných porostů dochází po určité době k poklesu výnosů a nárůstu zaplevelení. Už v druhém roce poklesnou výnosy o 10-15%. Současně klesá i kvalita píce, protože plevelné druhy mají menší krmnou hodnotu než vyseté trávy a jeteloviny. ProNitro® je obalené osivo, které je vhodné pro přisevy díky lepšímu vzcházení a růstu po zasetí.

ProNitro® jsou obalená osiva, která obsahují snadno přístupný dusík potřebný pro vzcházení a časný růst. ProNitro® představuje kombinaci osiva a hnojiva, které použijete najednou. Ošetřené osivo vzchází rychleji a porost má vyšší hustotu. Lepší start porostu přispívá k zvýšenému výnosu krmiv.



Dusík obsažený v obalové vrstvě ProNitro® je přístupný pro vyseté trávy a ne pro plevele v okolní půdě.

### Rady DLF pro přisev:

1. Zhodnoťte své porosty podle mezerovitosti a zastoupení.
2. Přisev proveďte po seči nebo spasení.
3. Vyberte pro přisev vhodnou směs.
4. Vyberte vhodnou technologii dle stavu porostu – diskový secí stroj, prutové brány.
5. Setí do kříže zlepší pokryv půdy.
6. Po výsevu porost zaválejte.
7. Přiseté porosty můžete spásat dokud nezačnou rostlinky vzcházet, pak je vhodné pastvu přerušit do plného vzejití.

**ProNitro®**  
READY TO GROW



ProNitro® šetří čas a peníze při setí a hnojení a napomůže lepšímu založení porostu.

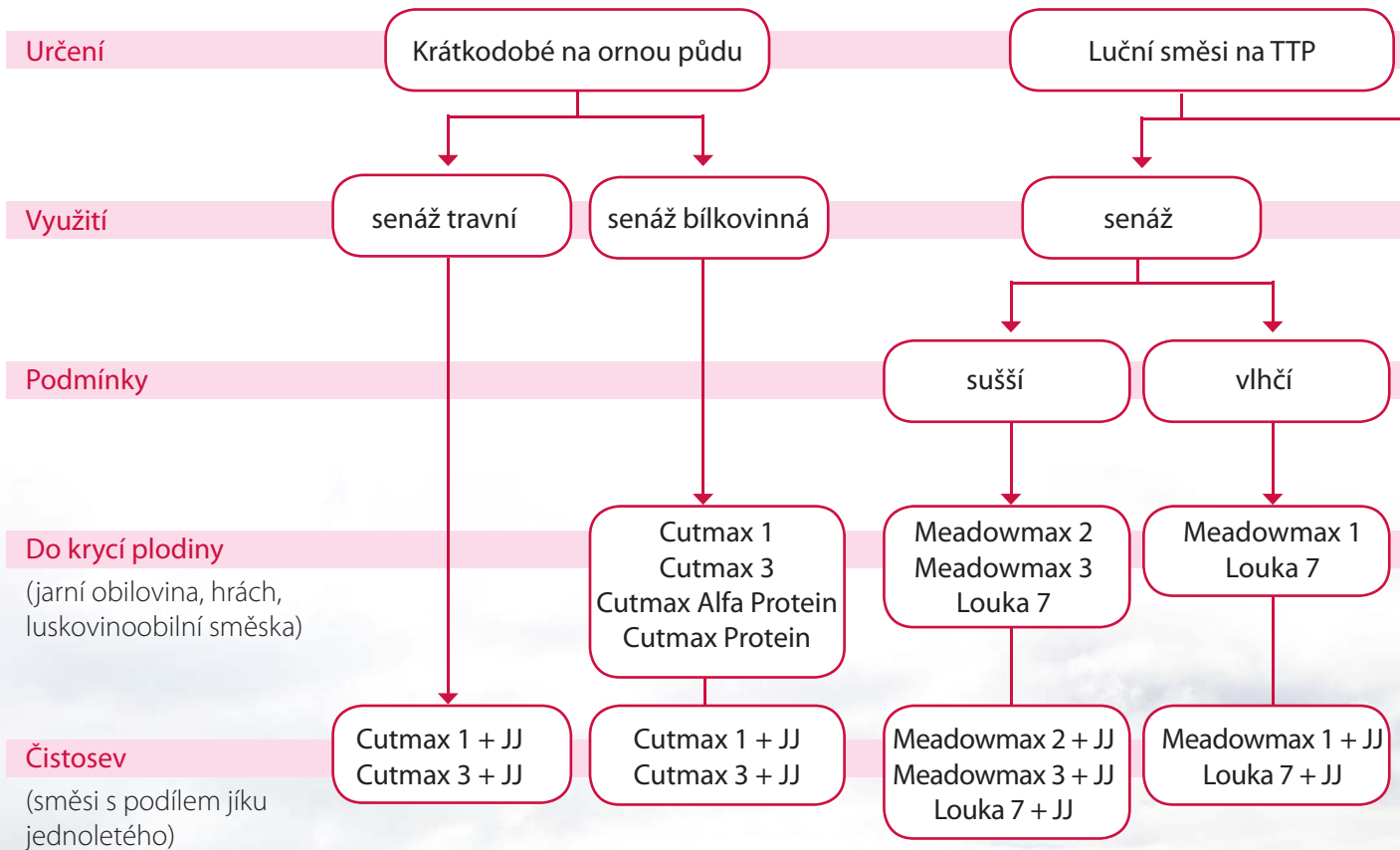
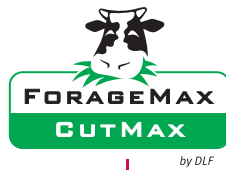
#### Co je to ProNitro®?

- Osivo obalené rychle a pomalu působícím dusíkatým hnojivem

#### Proč použít ProNitro®?

- Lepší vzcházení
- Dusík v obalu vyživuje mladou rostlinku
- Průměrně o 30% více rostlin
- Lepší zakořenění a růst kořenů
- Lepší odolnost stresovým podmínkám







Pastevní směsi na TTP

seno

pastva + senáž

pastva + seno

sušší

vlhčí

sušší

vlhčí

sušší

vlhčí

Louka 6  
Louka 4

Louka 5  
Louka 4

Grazemax 3  
Grazemax 2

Grazemax 2  
Grazemax 1  
Grazemax 4

Covermax 2  
Covermax 1  
Horsemax

Covermax 1  
Horsemax





				FELINA, HYKOR, MAHULENA	KORA	FOJTAN, REBAB	ACHILLES, HOSTYN, PERUN, PERSEUS	LOFA	BEČVA, HELUS	JIVET, LOLAN, LOMIKAR	JARAN	MUSTANG, KERTAK	KENTAUR, KOROK	FOXTROT, STEFANI	LEMA	KOLUMBUS, PASTORELA	VULPINA	BALIN	HETERA, SLEZANKA	
				Festulolium kostravovitě	Kostřava rákosovitá	Festulolium kostravovitě	Festulolium jílkové	Festulolium jílkové	Festulolium jílkové	Jílek jednoletý	Jílek vytrvalý 4n	Jílek vytrvalý 4n	Jílek vytrvalý 4n	Jílek vytrvalý 2n	Bojínek luční	Kostřava luční	Psárka luční	Lipnice luční	Lipnice luční	
			Využití porostu																	
Krátkodobé silážní směsi	Cutmax 1 *	Intenzivní jetelotravní směs	senáž	26			17													
	Cutmax 2	Jílková silážní směs, i pro BPS	senáž				42	32	26											
	Cutmax 3 *	Dočasná jetelotravní směs	senáž	24			14					10			10			6		
	Cutmax Protein *	Jetelovojtěškotravní směs	senáž	10			7,5													
	Cutmax Alfa Protein *	Vojtěškotravní směs	senáž	10,5			7													
	BPS 1	Dočasná silážní směs pro BPS	senáž	30			20	30		16										
	BPS 2	Víceletá silážní směs pro BPS	senáž	50			10	20		16										
Směsi pro trvalé travní porosty - louky	Meadowmax 1 *	do vlhčích podmínek	senáž/seno	28	10						6				20		10	10		
	Meadowmax 2 *	do suchých podmínek	senáž/seno	29	10						5							8		
	Meadowmax 3 *	do běžných a sušších podmínek	senáž/seno	43	10						10				5			9		
	Louka 7 *	Intenzivní směs do běžných podmínek	senáž/seno	28	10		10				10				10			9		
	Louka 4	Univerzální pro drobnochovatele	seno			35							10	10	20				15	
	Louka 5	Na seno do vlhčích podmínek	seno	25	10						10				20		10	15		
	Louka 6	Na seno do sucha	seno	45	10						10				15			10		
Směsi pro trvalé travní porosty - pastviny	Grazemax 1	dočasná a pro přisev pastvin	pastva/senáž			10	15	35				7	8	10						
	Grazemax 2	vytrvalá s jetelem lučním do běžných a vlhčích podmínek	pastva/senáž	15		20						7	8	12	10				8	
	Grazemax 3	vytrvalá s jetelem do sucha	pastva/senáž	20		26						4	6	8	4				10	
	Covermax 1	vytrvalá bez jetele lučního do běžných a vlhčích podmínek	pastva/seno			32							7	13	20				11	
	Covermax 2	vytrvalá bez jetele lučního do sucha	pastva/seno			40							5	11	15				11	
	Horsemax	pro koně	pastva/seno			35								10	20	15				15
Speciální směsi	Luční bez FL	směsi bez festulolii a tetraploidů pro chráněné oblasti	senáž/seno											17	18	25	10	10		
	Pastevní bez FL		pastva/senáž											34	20	20				6

\* Směsi i ve variantě s jíllem jednoletým (+ JJ). O podíl jílku jednoletého (12-20%) je sníženo zastoupení ostatních druhů ve směsi.

OVSIK	MEDIAN	GONDOLIN	BULL	CALLISTO, ELARA, CYLLENE	VESNA, NODULA, DOLINA	KLONDIKE, RIVENDEL	ZUZANA, MAGDA, OSLAVA		
Ovsík vyvýšený	Kostřava červená	Štírovník růžkatý	Jetel luční 2h	Jetel luční 4h	Jetel plazivý	Vojtěška setá	Výsevek kg/ha	POPISY SMĚSÍ	
				57				<b>23</b>	Typická jetelotravní směs s vysokým podílem jetele lučního pro pěstování na 2 - 3 roky. Zajišťuje vysokou produkci píče s velmi dobrým obsahem dusíkatých látek. Díky zastoupení jilkovitého i kotřavovitého typu festulolie je i velmi snadno silážovatelná.
								<b>31</b>	Intenzivní čistě travní směs na max. 2 užitkové roky pro humidnější oblasti s vysokým obsahem cukrů. Vyžaduje intenzivní hnojení N v minerální formě či kejdou nebo digestátem.
				30	6			<b>35</b>	Jetelotravní směs pro silážování na 4 - 5 let s pestřejším složením pro vyšší vytrvalost a plasticitu. V pozdním létě a na podzim je ji možné také spásat, od 2. užitkového roku s ústupem jetele lučního postupně přihnojovat dusíkem.
				35	2,5	45		<b>20</b>	Směs na 3 užitkové roky pro oblasti na přechodu mezi typickými pro vojtěšku a pro jetel. Vyrovnané výnosy ve vláhově rozdílných letech. Obsahuje jetel plazivý, který omezuje vysychání půdy po seči, zapojuje mezery a tím snižuje zaplevelení.
					2,5	80		<b>20</b>	Směs na 3 - 4 roky. Díky podílu trav má menší poléhání před sklizní, snadné zavádění píče s lepší silážovatelností a menší zaplevelování porostu v porovnání s čistou vojtěškou při podobném obsahu dusíkatých látek.
					4			<b>35</b>	Silážní směs s vysokým podílem (66 %) jilkovitých trav na 2 až 3 užitkové roky pro bioplynové stanice. Jetel plazivý zaplňuje postupně vznikající mezery v porostu. Pro vysoké výnosy nutné intenzivní hnojení N. Velmi vhodná pro aplikaci digestátu.
					4			<b>35</b>	Silážní směs na 3 až 4 užitkové roky pro bioplynové stanice. Vyšší vytrvalost zajišťuje 50% kotřavovitých festulolii ve výsevu, jetel plazivý zaplňuje postupně vznikající mezery v porostu. Pro vysoké výnosy nutné intenzivní hnojení N. Velmi vhodná pro aplikaci digestátu.
				13	3			<b>31</b>	Vytrvalá luční směs pro vlhké i velmi vlhké louky s vysokým podílem kotřavovitých festulolii a psárkou luční. Určená pro senážování a po ústupu jetele lučního i na seno.
22	8	2		13	3			<b>37</b>	Vytrvalá směs tvořená suchovzdorným ovsíkem a kotřavovitými festulolii pro sušší lokality a jižní svahy. Určená pro senážování a po ústupu jetele lučního i na seno.
	5	2		13	3			<b>35</b>	Vytrvalá směs s vysokým podílem kotřavovitých festulolii je sestavena jako středně raná alternativa k velmi rané ovsíkové směsi, vhodná i do velmi suchých podmínek. Určená pro senážování a po ústupu jetele lučního i na seno.
	5	2		13	3			<b>35</b>	Dočasná luční směs s vysokým podílem festulolii obojího typu vhodná do běžných i sušších podmínek. Předpokládaná doba využívání 5 let. Určená pro výrobu senáže a po ústupu jetele lučního a jilkových festulolii i na seno.
	5	2			3			<b>35</b>	Směs z jemných odrůd trav pro drobné chovatele a do extenzivních sadů, vhodná k sušení sena a pastvě, zejména v letních a podzimních měsících. Vhodná pro ovce i kozy.
	5	2			3			<b>35</b>	Směs k výrobě sena na vlhčích lokalitách. Pro vysoký výnos vyžaduje intenzivní hnojení dusíkem. Na podzim je ji možné také spásat.
	5	2			3			<b>35</b>	Směs k výrobě sena v běžných a suchých lokalitách. Pro vysoký výnos vyžaduje intenzivní hnojení dusíkem. Na podzim je ji možné také spásat.
		2		10	3			<b>36</b>	Směs určená pro intenzivní pastviny. Píče má vysoký obsah energie, nízký obsah vlákniny a dostatek dusíkatých látek. Vhodná rovněž pro přísevy prořídých pastvin pro zlepšení kvality a užitivosti (výsev 20 - 25 kg/ha).
	5	2		10	3			<b>40</b>	Vytrvalá směs pro intenzivní produkční pastviny ve vlhčích i sušších podmínkách. Vhodná pro kombinované využití na senáž a následnou pastvu.
	5	4		9	4			<b>36</b>	Vytrvalá směs pro intenzivní produkční pastviny v suchých a velmi suchých podmínkách. Vhodná pro kombinované využití na senáž a následnou pastvu.
	10	3			4			<b>30</b>	Vytrvalá směs bez jetele lučního do vlhčích i sušších podmínek. Snáší i drsnější klima. Velmi vhodná pro ovce. Možná kombinace výroby sena či senáže a následné pastvy.
	11	3			4			<b>37</b>	Vytrvalá směs bez jetele lučního do suchých a velmi suchých podmínek. Velmi vhodná pro ovce. Možná kombinace výroby sena či senáže a následné pastvy.
	5							<b>40</b>	Vytrvalá pastevní směs pro koně bez jetelovin, vyžaduje dusíkatou výživu. Vhodná i pro výrobu sena.
		2	15		3			<b>31</b>	Dočasná až vytrvalá směs i pro vlhké louky. Určená pro senážování a po ústupu jetele lučního i na seno.
	5	2	10		3			<b>36</b>	Dočasná až vytrvalá intenzivní směs, ideální pro pastvu dojníc, poskytuje energeticky bohatší píči s nízkým obsahem vlákniny. Je náročnější na dostatek vláhy.

# VÍCE MLÉKA S DLF

# VÍCE MASA S DLF

Více mléka a masa s DLF je naším prioritním cílem. Zaměřujeme se na zlepšení efektivity produkce píce. Nabízíme osiva odrůd vhodných pro místní podmínky.

Naši práci přispíváme k tomu, že travní a jetelovino-travní směsi jsou a budou dobrou volbou pro zajištění krmiv pro zvířata. Oba programy jsou využitelné všemi, kteří chtějí produkovat pícniny pro jejich zvířata.

ForageMax® je nejrozšířenější značkou píce v Evropě. Tyto směsi používají zemědělci ve více než 40 zemích.



**DLF Seeds, s.r.o.** • Fulnecká 95 • 742 47 Hladké Životice • e-mail: office@dlf.cz  
Telefony: 556 768 911, 556 768 920 • www.dlf.cz